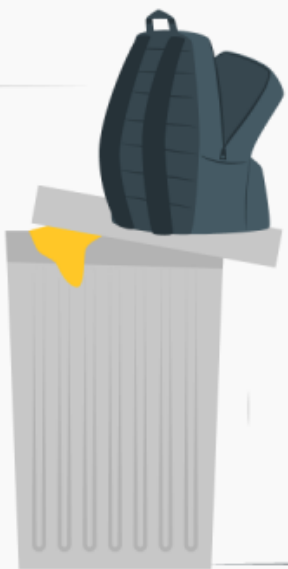


ЧТО ДЕЛАТЬ,

ЕСЛИ ОБНАРУЖИЛИ

ПОДОЗРИТЕЛЬНЫЙ

ПРЕДМЕТ





Не трогайте, не вскрывайте
и не передвигайте предмет



Не используйте мобильные
телефоны и другие средства
радиосвязи вблизи предмета



Немедленно сообщите
об обнаружении подозрительного
предмета в полицию
по номеру 102 с мобильного
или 112 с городского

ЕСЛИ ПОДОЗРИТЕЛЬНЫЙ

ПРЕДМЕТ НАШЛИ

В ОБЩЕСТВЕННОМ ТРАНСПОРТЕ

1.

Опросите людей, находящихся рядом. Постарайтесь установить, чей он и кто мог оставить

2.

Если хозяин не установлен, немедленно сообщите водителю



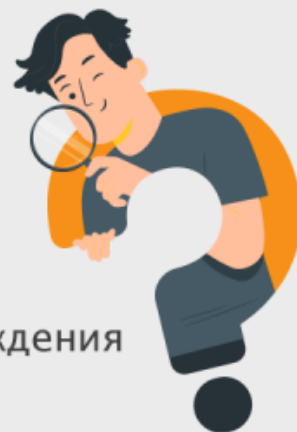
В ПОДЪЕЗДЕ ЖИЛОГО ДОМА

1. Спросите у соседей.
Возможно, принадлежит им

2. Если владелец не установлен,
сообщите о находке
в компетентные органы



В УЧРЕЖДЕНИИ



- 1.** Немедленно сообщите о находке администрации или охране учреждения
- 2.** Зафиксируйте время и место обнаружения предмета
- 3.** Предпримите меры, чтобы люди отошли как можно дальше от подозрительного предмета
- 4.** Дождитесь прибытия представителей компетентных органов, укажите место расположения подозрительного предмета, время и обстоятельства его обнаружения
- 5.** Не паникуйте. О возможной угрозе сообщите правоохрнительным органам

